

## 日誌18

日誌16には税務大学校（普通科時代）の研修生活を記したが、それから十数年後（今から40年ほど前）、今度は本科での研修を経験した。これは全国から選抜され、新宿区若松町で1年間行われる研修である。当時はすでに大半が結婚しており、酒も飲める年代であったため、学生というよりサラリーマンの集まりといった雰囲気であった。

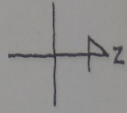
全国各地から集まっているため、通学できない者は寮生活を送った。自然と夜は酒場に繰り出すことも多かった。全国各地からの研修生や、警察など他官庁からの研修生もいたため、話題は尽きなかった。近くにフジテレビがあり、昼食にそこへ出かける者もいて、有名人に会ったという者もいた。

しかし楽しいことばかりではなく、学生時代のように試験もあった。試験前には、どこからともなく予想問題が出回ったが、的中することはなかった。卒業できなければ大変なため、試験前の1週間ほどは酒を断って勉強に励んだものである。その時の学びは、今でも税法の判断に少なからず役立っていると思う。

現在、本科研修所は埼玉県和光に移り、新宿時代とは違って勉強に適した環境になったように思う。

税大界限

# OKAZAKI MAP



若松茶屋 ●

至大久保

● 長尾

● ヒノカホ亭

至皇船

● 柳天  
● 若大将

(大久保通り)

○ 三ツ木

● 高田

● 頼子

○ グラズローバ

● 三宅田屋

至倉田橋

● ポンパレール

● 千景

至新橋

○ テッラス

税大学舎

東京女子医大

東京女子医大

福祉事務所

成城高校

都営住宅

税大

韓国学校

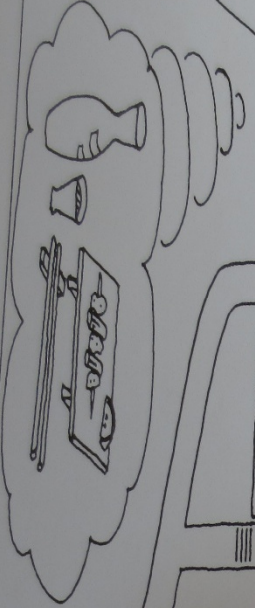
ファミレビ

東京女子  
医大寮

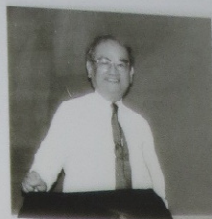
治平鳥司

○ ローダック

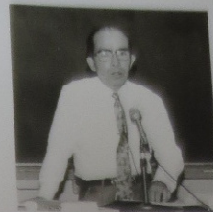
至(環) 国連



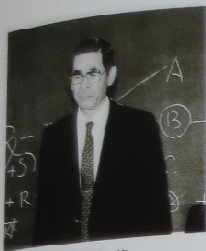
# 専門科目 基礎科目



租税法通論  
弁護士  
植松守雄先生



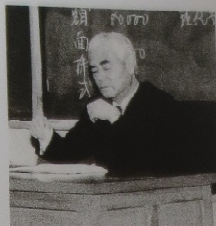
国税通則法  
産業能率短期大学教授  
堺澤良先生



原価計算  
早稲田大学教授  
西澤脩先生



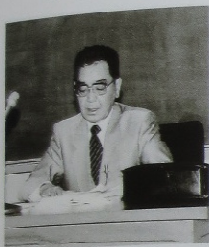
原価計算  
一橋大学助教授  
廣本敏郎先生



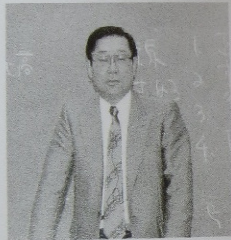
財務諸表論  
青山学院大学教授  
稲垣富士男先生



財務諸表論  
神奈川大学教授  
吉田威先生



経営分析  
和光大学教授  
上野正男先生



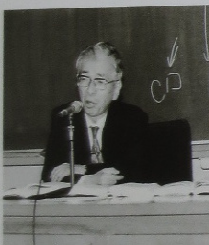
経営分析  
慶洋大学教授  
山田幹夫先生



行政法 I  
専修大学教授  
高柳信一先生



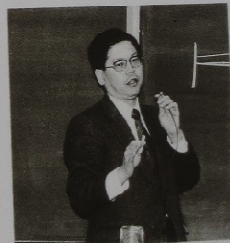
行政法 II  
東京大学助教授  
宮崎良夫先生



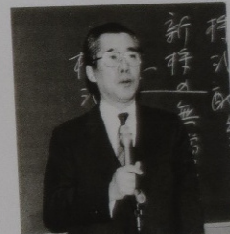
民法 I  
学習院大学教授  
遠藤浩先生



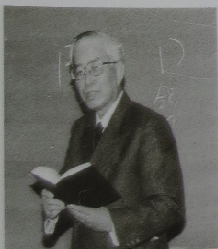
民法 II  
専修大学教授  
泉久雄先生



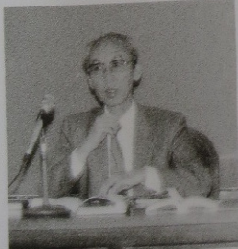
民事訴訟法  
東京大学教授  
高橋宏志先生



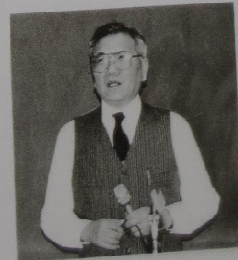
商法 I  
早稲田大学教授  
酒巻俊雄先生



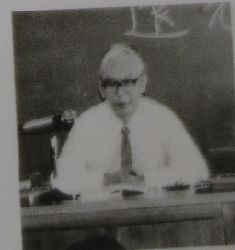
商法 II  
一橋大学教授  
堀口亘先生



商法 II  
一橋大学教授  
久保欣也先生



財政学  
東京国際大学教授  
大川政三先生



財政学  
成城大学教授  
池田浩太郎先生